

# PROJETS éOLIENS DE LA PLAINE D'AUNIS

4 parcs éoliens pour accélérer la  
transition énergétique en Aunis



**EOLISE**



# SOMMAIRE

|  |           |
|--|-----------|
| <b>UN MOT DE BAPTISTE WAMBRE, PORTEUR DES PROJETS</b> .....  | <b>04</b> |
| Un développement mutualisé des 4 projets éoliens pour une intégration paysagère plus harmonieuse ..... | 05        |
| Chiffres clés des projets de la Plaine d'Aunis .....   | 05        |
| <b>LES PROJETS ÉOLIENS DE LA PLAINE D'AUNIS EN DÉTAILS</b> .....                                       | <b>06</b> |
| Le projet éolien Nord N11 .....  | 06        |
| Le projet éolien de Loiré Sud .....  | 06        |
| Le projet éolien de l'Aubertière .....   | 07        |
| Le projet éolien de Puyvineux .....  | 07        |
| <b>LE CALENDRIER GLOBAL DES PROJETS DE LA PLAINE D'AUNIS</b> .....                                     | <b>08</b> |
| <b>UNE DÉMARCHÉ DE CONCERTATION ORGANISÉE AUTOUR DES PROJETS DE LA PLAINE D'AUNIS</b> .....            | <b>09</b> |
| Un dialogue ouvert avec les élus impliqués dans les projets de la Plaine d'Aunis depuis fin 2016 ..... | 09        |
| Une démarche informationnelle et d'échange mise en place pour les riverains .....                      | 09        |
| <b>LE PROJET D'AUTOCONSOMMATION COLLECTIVE ET CITOYENNE</b> .....                                      | <b>10</b> |
| Un projet novateur en France .....   | 10        |
| Comment fonctionnera l'autoconsommation collective ? .....   | 10        |
| Comment participer à la communauté énergétique citoyenne ? .....                                       | 10        |
| <b>EOLISE, UNE ENTREPRISE POITEVINE AU SERVICE DE LA TRANSITION ÉNERGÉTIQUE</b> .....                  | <b>11</b> |
| Une entreprise au fort ancrage local .....   | 11        |
| Une équipe de 9 passionnés des énergies renouvelables .....  | 11        |
| Eolise en quelques chiffres clés .....   | 11        |
| <b>VOTRE CONTACT</b> .....   | <b>12</b> |

# UN MOT DE BAPTISTE WAMBRE, PORTEUR DES PROJETS

## LA RAISON D'ÊTRE DE CES PROJETS ÉOLIENS EN AUNIS

« La transition énergétique est devenue une nécessité pour réduire drastiquement et durablement les émissions de gaz à effet de serre, responsables du changement climatique. Pour y parvenir, c'est la façon dont on produit de l'électricité qui doit être transformée. C'est de ce constat que nous partons pour prôner le développement des énergies renouvelables. En la matière, le rapport du Réseau de Transport d'Electricité «Futurs énergétiques 2050», paru en février 2022, fait figure de référence, et place l'énergie éolienne terrestre comme une énergie incontournable, présente dans tous les scénarios envisagés. Or en 2020, la France est le seul pays de l'UE à ne pas avoir atteint ses propres objectifs d'énergies renouvelables, avec 19% au lieu des 23% visés ! L'éolien étant une des énergies qui a le plus de potentiel à développer.

La France s'était en effet fixée pour objectif, par la Loi relative à la transition énergétique pour la croissance verte (TECV) de 2015, d'augmenter de 50% la capacité de production d'énergies renouvelables à l'échelle nationale d'ici à 2023, par rapport à 2012. Pour rattraper le retard actuel, chaque territoire a donc un rôle à jouer pour valoriser son potentiel énergétique. En Aunis, ce gisement de vent est particulièrement important.

La région Nouvelle-Aquitaine l'a bien compris, en prévoyant dans son SRADDET (Schéma régional d'aménagement et de développement durable et d'égalité des territoires) adopté en 2019 de passer de 4 140 GWh produits par l'éolien terrestre en 2022, à 10 350 GWh en 2030; soit 2,5 fois plus en 8 ans.

C'est donc avec l'ambition de participer à la transition énergétique et écologique régionale qu'Eolise, société poitevine, développe depuis 2016, les projets de la Plaine d'Aunis. »



**BAPTISTE WAMBRE**  
Responsable  
Développement

# UN DÉVELOPPEMENT MUTUALISÉ DES 4 PROJETS ÉOLIENS POUR UNE BONNE COHÉRENCE GLOBALE

Eolise développe 4 parcs éoliens sur 3 intercommunalités que sont la Communauté d'Agglomération de La Rochelle et les Communautés de Communes d'Aunis Atlantique et d'Aunis Sud.

Ces projets prévoient l'implantation potentielle de 21 éoliennes réparties sur 8 communes de Charente-Maritime : Longèves, Angliers, Vérines, Sainte-Soulle, Saint-Médard d'Aunis, Saint-Christophe, Aigrefeuille d'Aunis, et La Jarrie.

Plusieurs zones ont été étudiées. Certaines ont été écartées pour éviter les situations d'encerclement de certains bourgs - tenant compte des effets cumulés de ces projets sur le territoire - et mutualisé, notamment dans la phase de travaux et de raccordement au réseau d'électricité.

Par ailleurs, ce développement simultané a permis la mise en place de règles communes aux 4 projets, comme l'application d'une distance minimale aux groupes d'habitations de 650 mètres - ce qui va au-delà des 500 mètres de distance réglementaire - ou la prise en compte des effets cumulés entre ces parcs.

## CHIFFRES CLÉS DES PROJETS DE LA PLAINE D'AUNIS

**21**

éoliennes réparties sur 4 parcs

**8**

communes concernées

**3**

intercommunalités

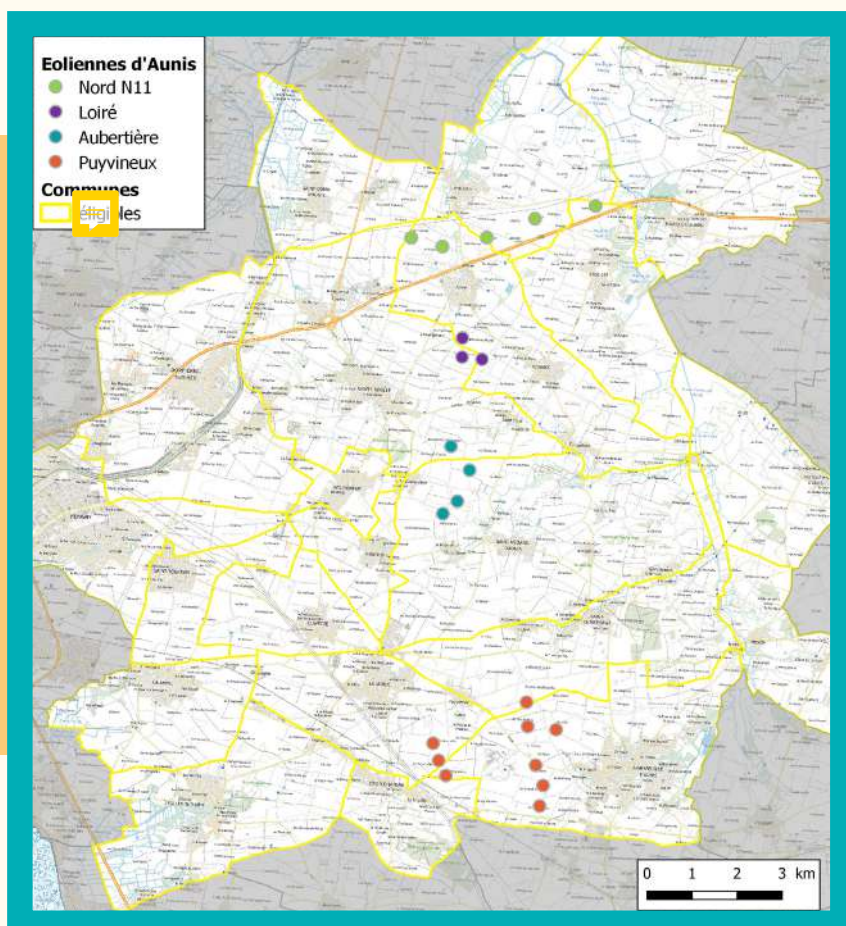
**94,6 MW**

de puissance totale

**230 GWh**

de production annuelle d'électricité d'origine renouvelable

Une production équivalente à la consommation de 49 000 foyers soit 25% des besoins en électricité de la Communauté d'Agglomération de La Rochelle, tous secteurs confondus

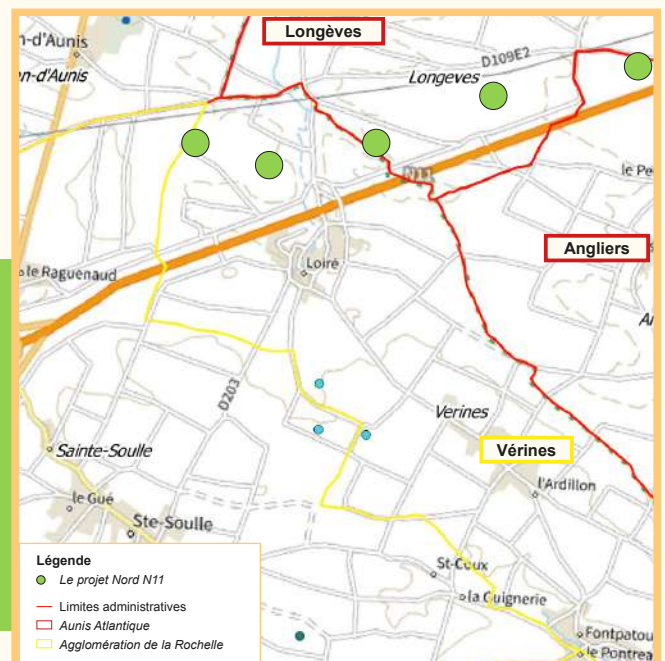


# LES PROJETS ÉOLIENS DE LA PLAINE D'AUNIS EN DÉTAILS

Si le projet Nord N11 a fait l'objet d'un refus préfectoral, le projet de l'Aubertière est toujours examiné en préfecture, tandis que les deux autres verront leurs dossiers présentés en préfecture au premier trimestre 2022.

## LE PROJET ÉOLIEN NORD N11 - EOLIENNES D'AUNIS 1

Situé sur les communes de Vérines, Longèves et Angliers, ce projet éolien, prévoyant l'installation de 5 éoliennes, a été déposé auprès des services de l'Etat en janvier 2021. Ce projet a été refusé par le Préfet pour des raisons aéronautiques. Eolise a engagé un recours contre cette décision, contraire à l'avis des experts aéronautiques missionnés.



### Chiffres clés du projet Nord N11



5 éoliennes



200m de hauteur en bout de pale



5,6 MW de puissance unitaire



Un parc d'une puissance potentielle de 28 MW

## LE PROJET ÉOLIEN DE LOIRÉ SUD - EOLIENNES D'AUNIS 2

Le projet éolien de Loiré Sud se situe au Sud de la nationale N11, sur les communes de Vérines et Sainte-Soulle. Il prévoit l'implantation de 3 éoliennes sur ces deux communes. Ce projet a été déposé en préfecture en mars 2022.

### Chiffres clés du projet de Loiré Sud



3 éoliennes



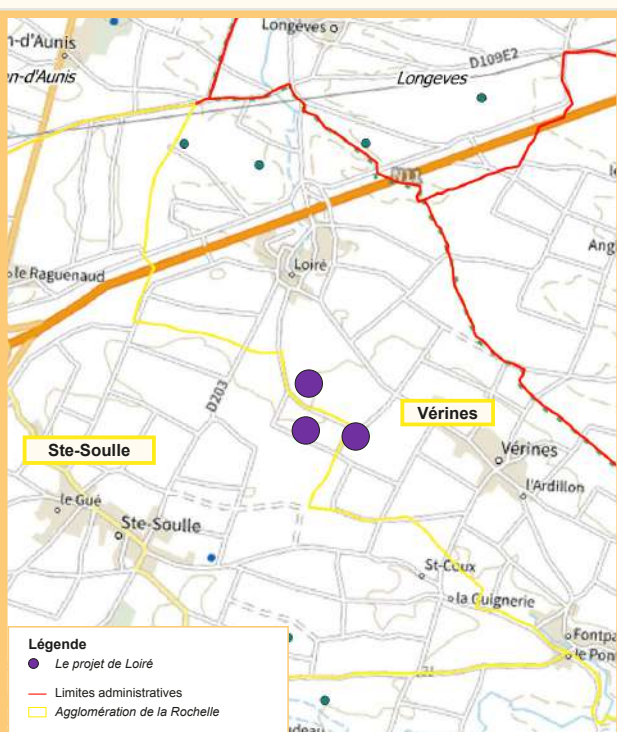
180m de hauteur en bout de pale



5 MW de puissance unitaire



Un parc d'une puissance totale de 15 MW





# LE PROJET ÉOLIEN DE L'AUBERTIÈRE - EOLIENNES D'AUNIS 3

Le projet éolien de l'Aubertière comprend 4 éoliennes sur les communes de Saint-Médard-d'Aunis et Sainte-Soulle. Le projet a fait l'objet d'une Demande d'Autorisation Environnementale (DAE) déposée en préfecture en janvier 2021. L'instruction est en cours, la prochaine étape sera la parution de l'avis de l'autorité environnementale puis l'enquête publique.

## Chiffres clés du projet de l'Aubertière



4 éoliennes



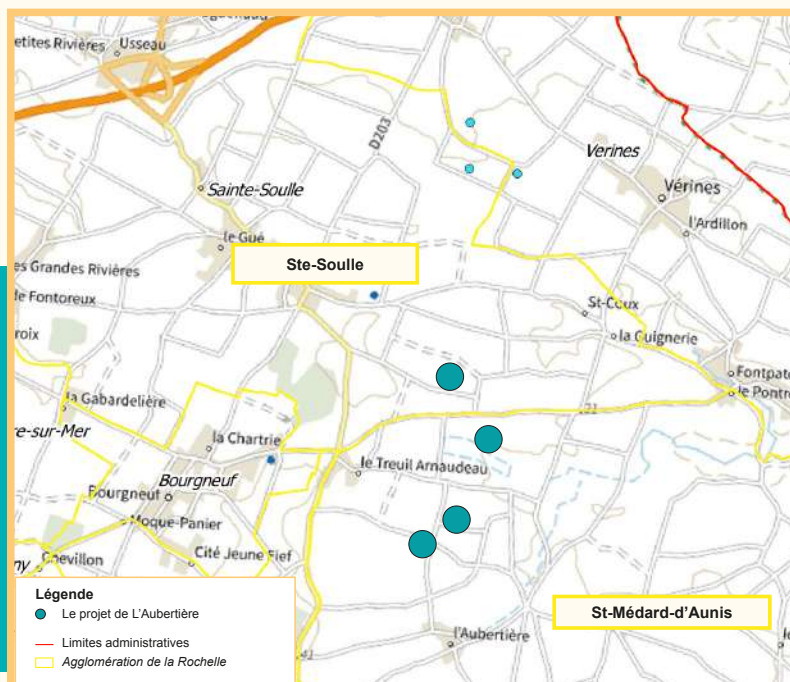
143 mètres de hauteur en bout de pale



3,6 MW de puissance unitaire



Un parc d'une puissance totale de 14 MW



# LE PROJET ÉOLIEN DE PUYVINEUX

## - EOLIENNES D'AUNIS 4

Le projet éolien de Puyvineux est, le plus au sud, sur les communes d'Aigrefeuille d'Aunis, La Jarrie et Saint-Christophe. Il prévoit l'installation de 9 éoliennes et sera déposé en préfecture en avril 2022.

## Chiffres clés du projet de Puyvineux



9 éoliennes



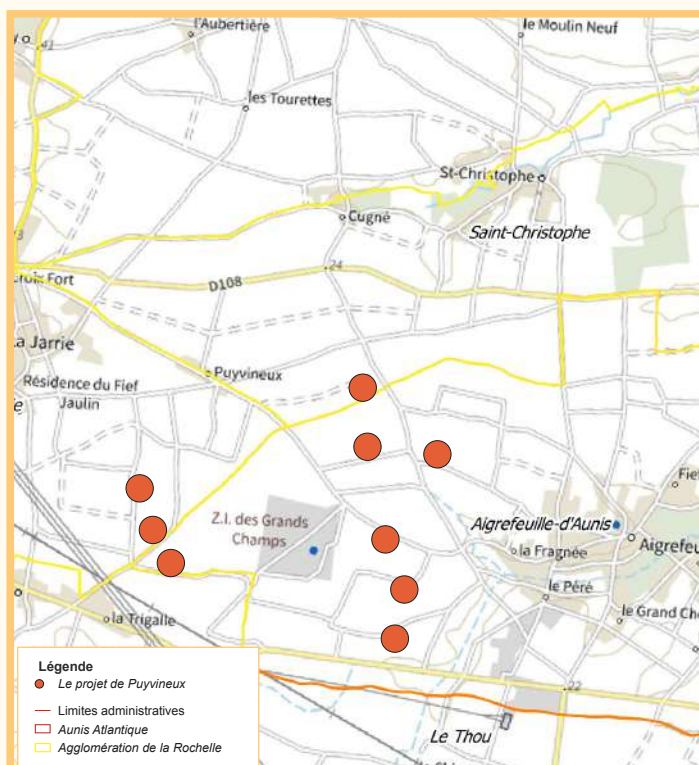
180m de hauteur en bout de pale



5 MW de puissance unitaire



Un parc d'une puissance totale de 45 MW



# LE CALENDRIER GLOBAL DES PROJETS DE LA PLAINE D'AUNIS

Les projets éoliens sont soumis au régime des installations classées pour la protection de l'environnement (ICPE). Pour les éoliennes de plus de 50 mètres (hauteur de mât), comme c'est le cas sur les projets de la Plaine d'Aunis, le plus haut niveau d'exigence environnemental s'applique via la procédure d'autorisation environnementale.

**La temporalité envisagée pour les prochaines étapes dépendra des délais d'instruction des dossiers.**





# UNE DÉMARCHE DE CONCERTATION ORGANISÉE AUTOUR DES PROJETS DE LA PLAINE D'AUNIS

## Un dialogue ouvert avec les élus volontaires dans les projets de la Plaine d'Aunis depuis fin 2016

Conscient que ces projets d'avenir nécessitent une appropriation locale, Eolise a mis en place une démarche d'information régulière auprès des élus des communes, des intercommunalités concernées et des communes voisines des zones d'études.

Au programme ? Rencontres avec les élus, réunions de présentation et d'échanges, envois réguliers de courriers pour informer sur l'avancement des projets. Mais cette démarche ne s'est pas limitée aux élus.



## Une démarche informationnelle et d'échange mise en place pour les riverains

En 2021, l'équipe d'Eolise a fait le choix d'être accompagnée pour la mise en place d'une démarche de concertation, afin d'associer un plus grand nombre d'acteurs locaux pour créer un projet de territoire. L'équipe du cabinet Mazars, spécialisée en Concertation et Communication publique, a donc amplifié cette démarche volontaire en mettant en œuvre un large programme de communication.

Après une étude des perceptions, visant à recueillir l'avis des habitants concernés, 4 forums d'information grand public ont été organisés en octobre 2021 afin de présenter les projets et de permettre les échanges avec les porteurs des projets. Le projet d'autoconsommation a émergé de ces échanges et rencontres comme étant une attente du territoire. Par conséquent, une dynamique de travail sur cette thématique particulière s'est ensuite enclenchée avec les acteurs locaux intéressés.

Un premier groupe de travail dédié à ce projet d'autoconsommation collective s'est ainsi réuni fin novembre 2021, afin de discuter des modalités de gouvernance et de communication à organiser pour ce projet spécifique. Un second groupe de travail se réunira le 24 mars 2022 pour poursuivre ces réflexions. Eolise a parallèlement organisé deux réunions avec les associations, coopératives et acteurs professionnels du secteur énergétique.



# LE PROJET D'AUTOCONSOMMATION COLLECTIVE ET CITOYENNE

## Une première en France

Réussir la transition énergétique, c'est l'affaire de tous ! Entreprises, collectivités mais aussi citoyens. Conscients du rôle qui pourrait être le leur et désireux d'agir, certains s'organisent pour porter des projets de production d'énergie renouvelable à gouvernance locale et citoyenne. C'est à ce mouvement, encore émergent en France mais tout aussi innovant que prometteur, qu'Eolise propose aux acteurs locaux de participer, en lien avec les projets éoliens de la Plaine d'Aunis.

## Comment fonctionnera l'autoconsommation collective ?

Des évolutions réglementaires récentes rendent possible l'autoconsommation pour des projets éoliens, qui jusque-là était limitée aux projets photovoltaïques. Le projet vise à créer une communauté énergétique (incluant citoyens volontaires, collectivités et petites entreprises). Il permettra à ses membres de bénéficier de l'électricité produite localement par une des éoliennes implantées, à un tarif avanta-geux, pouvant conduire à une baisse d'environ 25% du prix de l'électricité pour les consommateurs (ce chiffre sera préciser en fonction du nombre d'adhérent et des tarifs d'électricité en vigueur). **Il s'agit du premier projet d'autoconsommation collective autour d'une éolienne en France !**

## Comment participer à la communauté énergétique citoyenne ?

**4 conditions cumulatives sont à remplir pour adhérer à la communauté énergétique citoyenne pour tout consommateur (habitant, commune, petite entreprise) :**



Résider dans un rayon de 10 km de l'éolienne centrale



Etre équipé d'un compteur Linky (ou demander à Enedis d'en bénéficier)



Adhérer à la communauté énergétique créée



Souscrire un contrat dédié à tarif préférentiel avec un nouvel opérateur en charge du projet en conservant son fournisseur d'électricité actuel.

**Les personnes intéressées sont invitées à manifester leur intérêt pour ce projet via le site internet du projet [www.eoliennes-plainedaunis.fr](http://www.eoliennes-plainedaunis.fr) ou par mail à l'adresse suivante : [eoliennes-aunis@eolise.fr](mailto:eoliennes-aunis@eolise.fr)**

# EOLISE, UNE ENTREPRISE POITEVINE AU SERVICE DE LA TRANSITION ÉNERGÉTIQUE

## Une entreprise au fort ancrage local

Les fondateurs d'Eolise travaillent depuis les années 2000 dans le secteur de l'éolien. Ils ont d'abord contribué à son développement dans les Hauts-de-France, avec 280 éoliennes aujourd'hui en exploitation à leur actif.

L'équipe de la société Eolise réside dans la Vienne. A partir de ses bureaux de Chasseneuil-du-Poitou, près de Poitiers, elle travaille en Nouvelle-Aquitaine et du Centre-Val-de-Loire.

Une implantation qui se veut en cohérence avec les valeurs de proximité, chères à Eolise. L'échange et le dialogue tiennent une place importante dans l'élaboration des projets d'énergie renouvelable. L'équipe d'Eolise accompagne directement ses interlocuteurs dans une démarche d'information, de pédagogie et de transparence.

## Une équipe de 10 passionnés des énergies renouvelables

Eolise, c'est avant tout une aventure humaine. Celle de 10 spécialistes expérimentés et passionnés par leur métier, qui œuvrent pour la transition énergétique de la région Nouvelle-Aquitaine et Centre-Val de Loire.

Dotée de compétences complémentaires en cartographie, environnement ou encore ingénierie, la société est présente sur toute la chaîne de valeur d'un projet éolien. De l'identification des zones potentielles, à la mise en service, en passant par le pilotage des études, cette équipe pluridisciplinaire met à profit sa solide expérience dans des projets d'avenir.

Eolise est membre de l'association France Energie Eolienne et contribue activement aux réflexions sur les évolutions de la filière pour le Sud-Ouest, ainsi que du Syndicat des Energies Renouvelables (SER).

## EOLISE EN QUELQUES CHIFFRES CLÉS

**10**  
collaborateurs

**20 années**  
d'expériences dans les énergies renouvelables au service d'Eolise

**30 projets éoliens et photovoltaïques**  
en cours de développement



# VOTRE CONTACT

Si vous souhaitez échanger  
directement avec le responsable  
développement de la société,  
n'hésitez pas à contacter :

**Baptiste Wambre**

Responsable développement  
EOLISE

[b.wambre@eolise.fr](mailto:b.wambre@eolise.fr)

07 68 52 60 76

Business Center 4e étage

3 avenue Gustave Eiffel

86 360 Chasseneuil du Poitou

[www.eolise.fr](http://www.eolise.fr)

